

ZTE ZXV10 H201

Инструкция по настройке

Издание 1.0

Содержание:

1 Часть	2
Внешний вид и индикаторы.....	2
1.1 Комплектация.....	2
1.2 Внешний вид.....	3
1.3 Индикаторы.....	4
2 Часть.....	5
Настройка	5
2.1 Подключение модема	5
2.2 Для Windows XP.....	6
Настройка модема.....	10
2.3 Настройка модема в режиме bridge.....	10
3 Часть.....	12
Завершение установки.....	12
4 Создание подключения.....	14
4.1 Для Windows XP.....	14

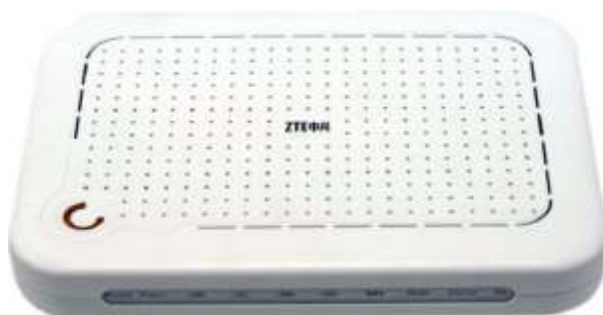


1 Внешний вид и Индикаторы

1.1 Комплектация

В стандартной комплектации ADSL модема поставляется нижеследующее:

Модем - 1шт.



Сплиттер (микрофильтр) - 1шт.



Блок питания - 1шт.



Ethernet кабель - 1шт.

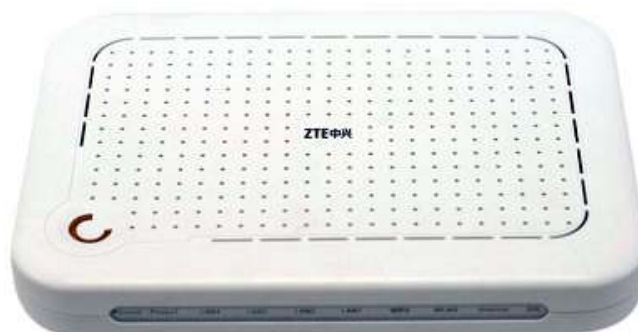


Телефонный Кабель - 2шт.



1.2 Внешний Вид

Внешний вид модема.
Общий вид ADSL модема.



1.3 Индикаторы

Вид спереди ADSL модема H201.



Индикаторы на передней панели устройства H201 отображают рабочий статус который указан в таблице ниже.

Индикатор	Цвет	Статус	Описание
Power	Желтый	Стабильно Горит	Питание подключено.
		Не горит	Питание отключено.
DSL	Зелённый	Стабильно Горит	ADSL синхронизирован, есть связь с АТС
		Мигает медленно	Физическая линия существует. Но несущий сигнал не определён.
		Мигает Быстро	Несущий сигнал определён. В режиме соединения.
		Не горит	Соединение с линией отсутствует.
LAN1~LAN4	Зелённый	Горит	Сетевой интерфейс Ethernet подключен.
		Мигает	Активная передача данных на сетевом интерфейсе.
		Не горит	Сетевой кабель не подключен.

2 Настройка

2.1 Подключение модема.

Разъёмы и кнопки на задней панели устройства H201 описаны в таблице ниже.



Интерфейс	Название	Описание
On/Off	Подкл./Откл. питания	Кнопка для подключения или отключения питания устройства H201.
Power	Разём питания	Разём для подключения внешнего блока питания.
LAN1~LAN4	Ethernet разём	Подключается через Ethernet интерфейс к компьютеру или другому сетевому интерфейсу с разёмом RJ-45.

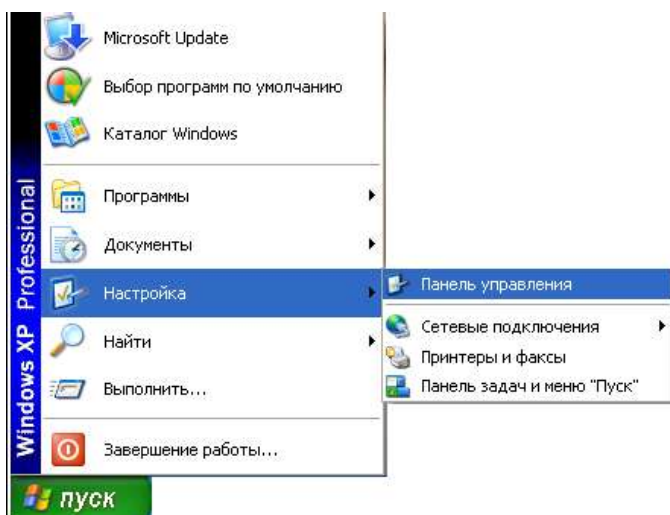
2.2 Настройка TCP/IP для Windows XP

Для того что бы настроить ADSL модем H201 через web интерфейс, для начала необходимо настроить протокол TCP/IP на компьютере.

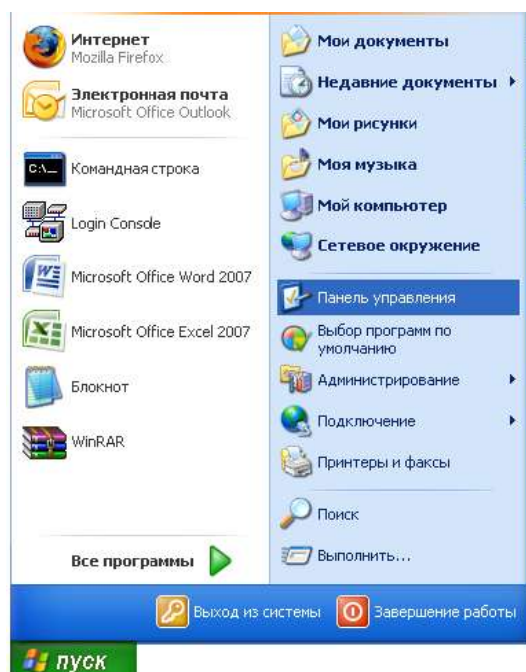
Чтобы web-браузер мог загрузить web-страницы, используемые для настройки модема, свойства протокола TCP/IP на компьютере должны быть правильно сконфигурированы.

Для этого заходим в «**Панель управления**», далее «**Сетевые подключения**»

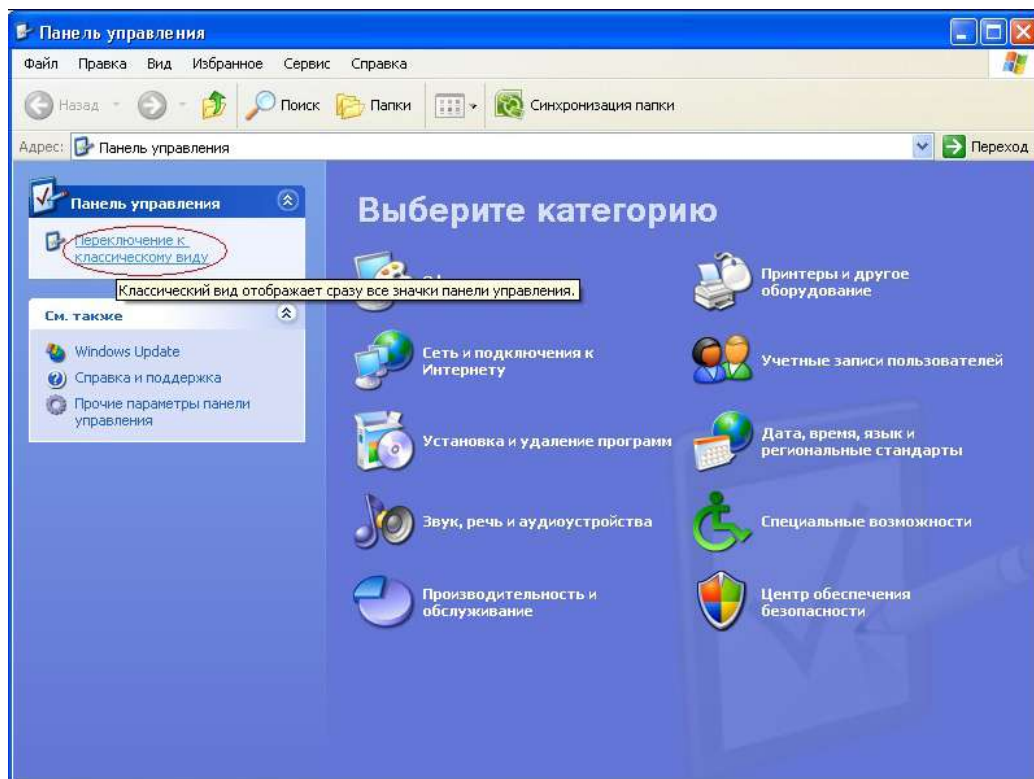
- **Классический вид**



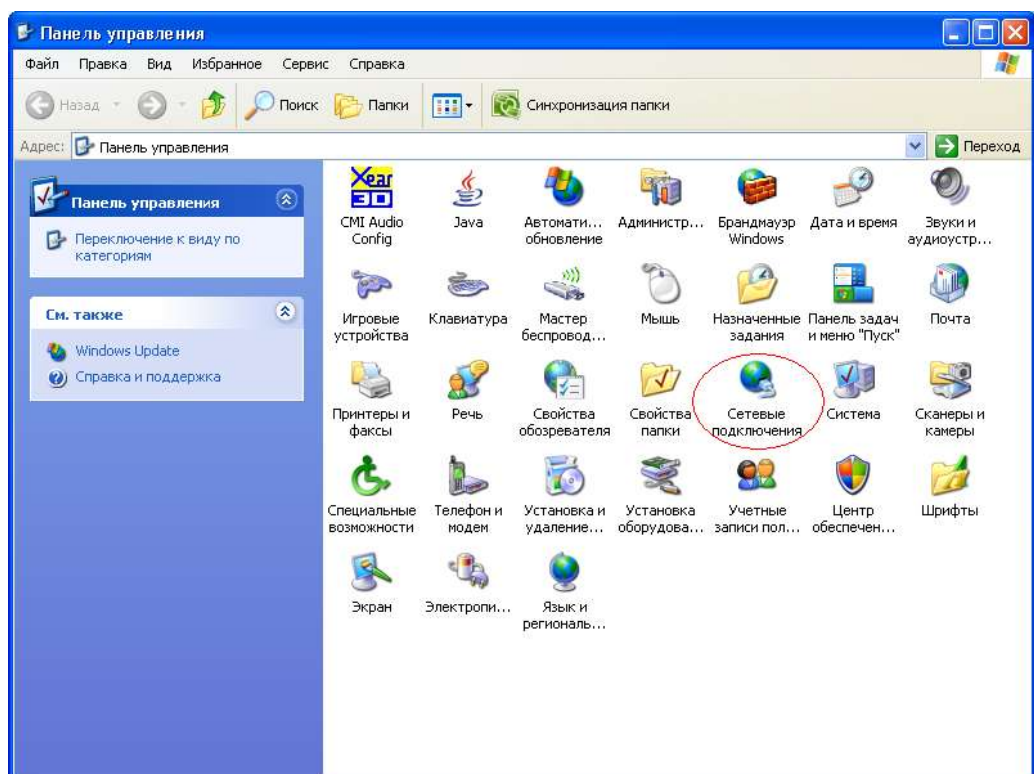
- **Упрощенный вид**



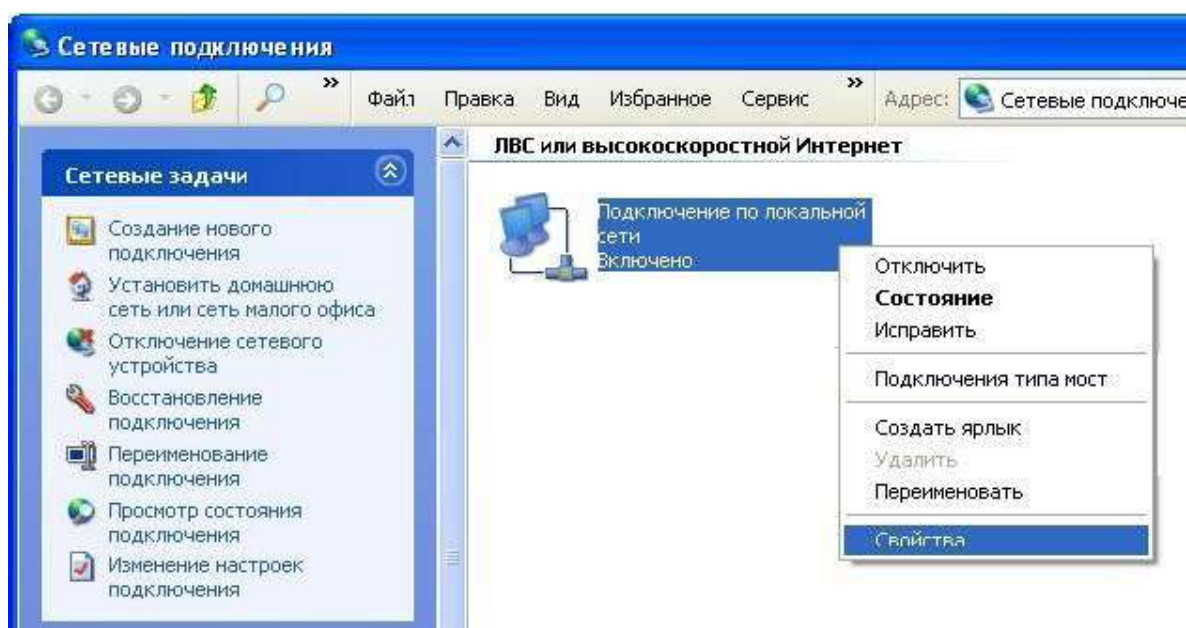
Если у вас Windows XP и не переведено к классическому виду, нажмите «ПереклЮчиться к классическому виду».



Должно появиться следующее окно:



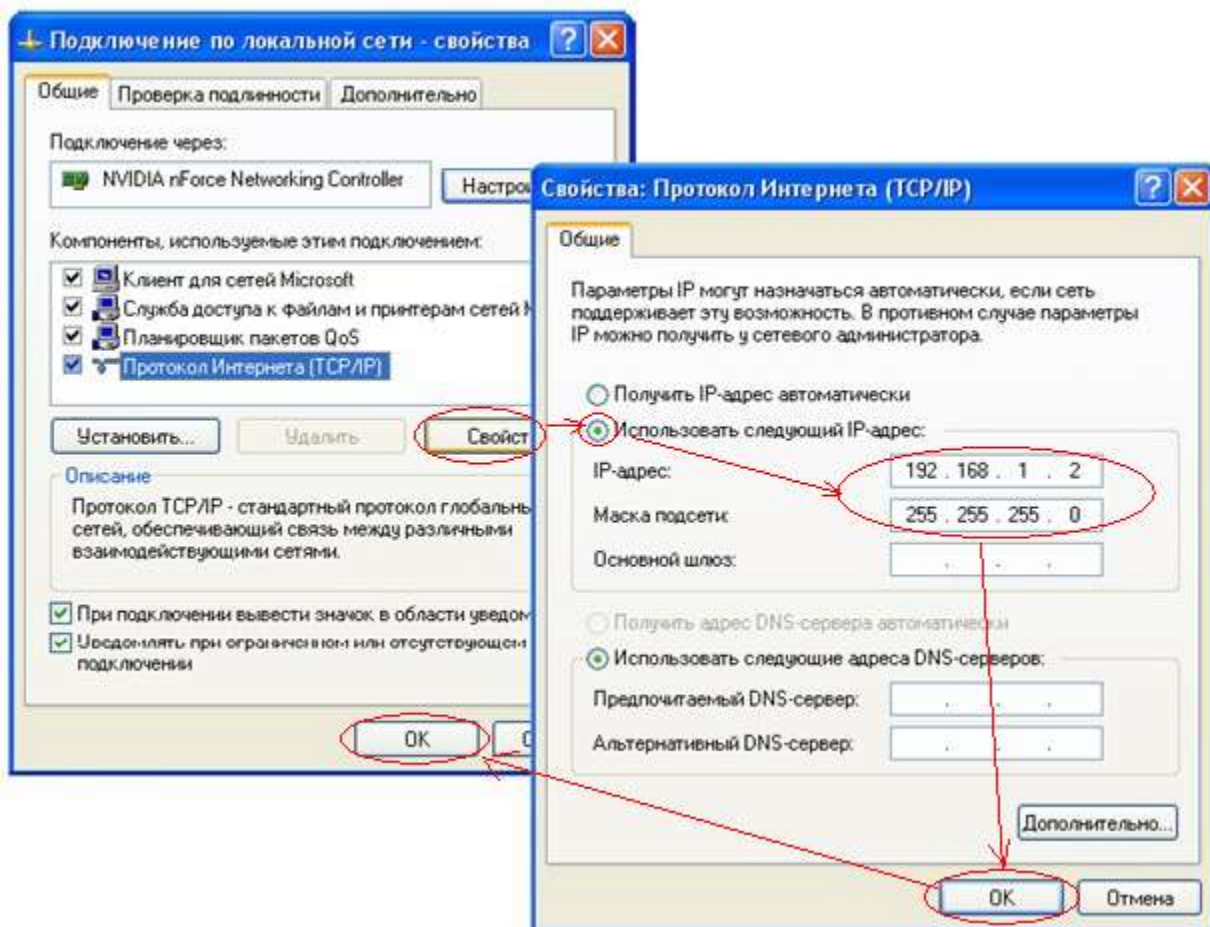
В этом окне кликните **«Сетевые подключения»**, выберите активное сетевое подключение вашего компьютера (обычно оно называется **«Подключение по локальной сети»**). Кликнете по иконке **«Подключение по локальной сети»** правой кнопкой мыши и выберите из выпадающего меню пункт **«Свойства»**.



Далее открываем свойства **«Протокола Интернета (TCP/IP)»**, выбираем пункт **«Использовать следующий IP-адрес»** и вписываем

IP адрес – 192.168.1.2

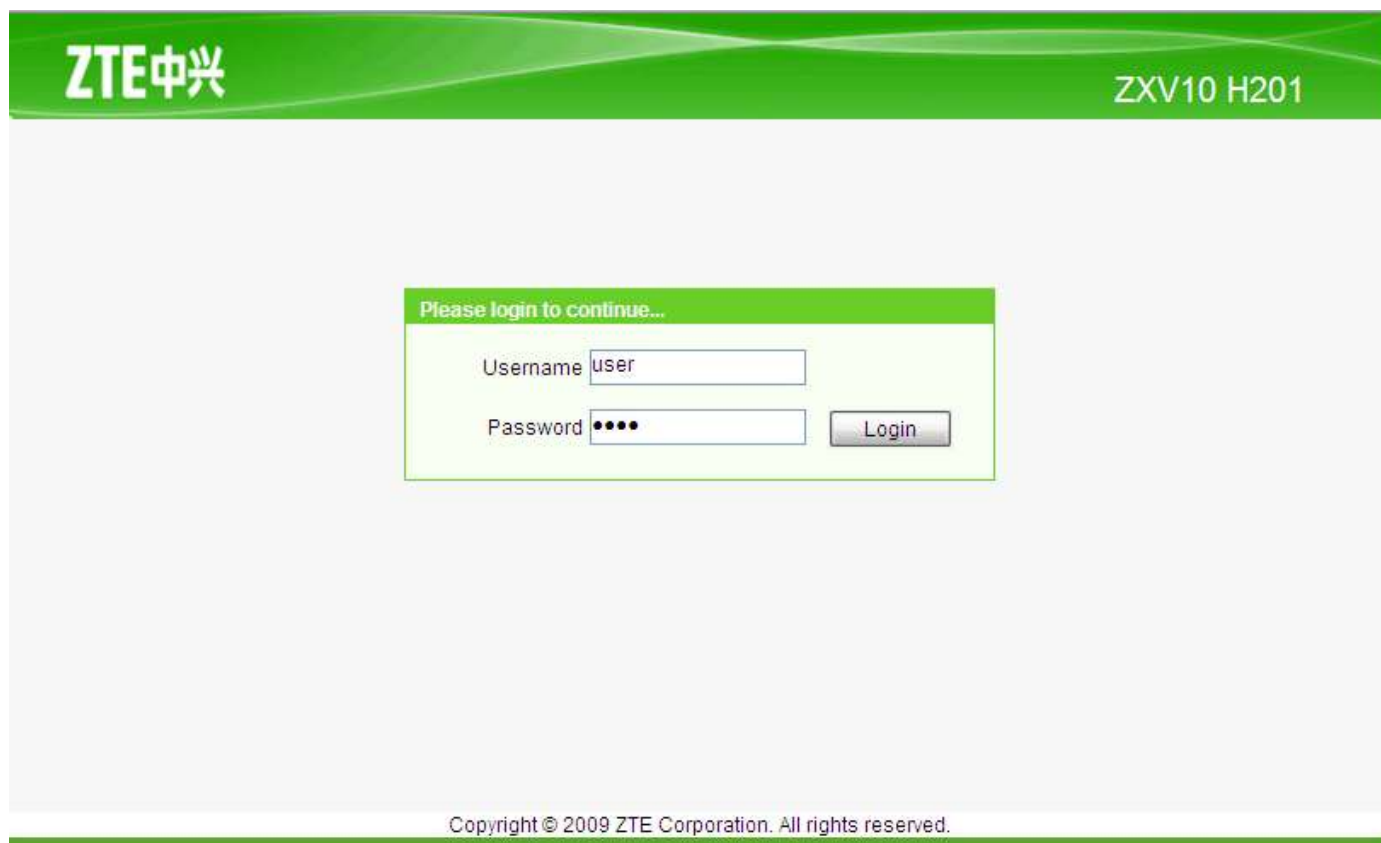
Маска – 255.255.255.0



Нажимаем кнопку «ОК».

2.3 Настройка модема в режиме bridge

Для непосредственной настройки модема H201 можно воспользоваться его web интерфейсом. Откройте web-браузер (например, Internet Explorer) и введите в строке «Адрес» **192.168.1.1** После появления этого окна укажите имя пользователя: “**user**” и пароль: “**user**” и нажмите на кнопку «**Login**».



The screenshot shows the web interface of the ZTE ZXV10 H201 modem. At the top, there is a green header with the ZTE logo on the left and the model name 'ZXV10 H201' on the right. The main content area is white and contains a login form with a green title bar that says 'Please login to continue...'. The form has two input fields: 'Username' with the value 'user' and 'Password' with four dots. A 'Login' button is positioned to the right of the password field. At the bottom of the page, there is a green footer with the text 'Copyright © 2009 ZTE Corporation. All rights reserved.'

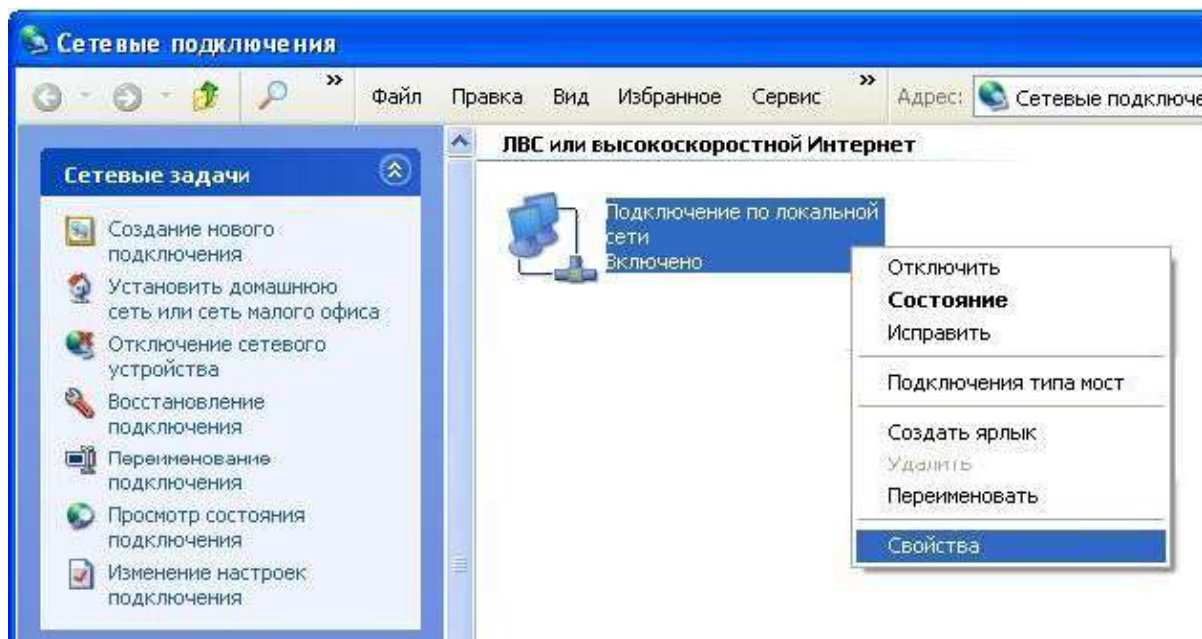
Появляется главное меню модема.

В разделе “**Network**” выберите пункт “**WAN Connection**” установите Type: **Bridge Connection**

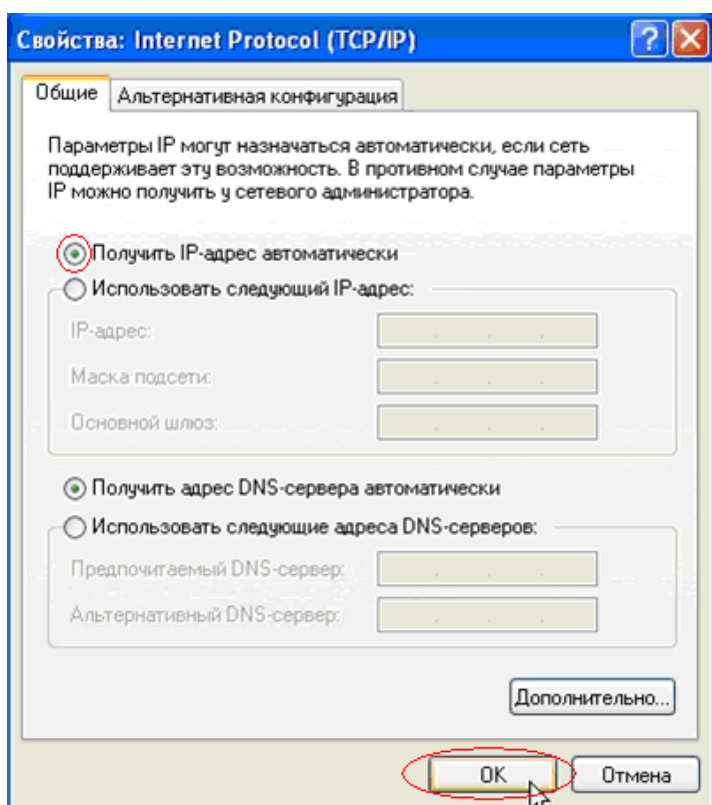
На появившейся странице укажите имя нового подключение (например UzOnline) и укажите значения параметров VPI и VCI (**для г.Ташкента 0/35, для остальных регионов 0/33**), . Нажмите на кнопку “**Create**”.

3 Завершение Установки

После окончания настройки модема необходимо установить автоматическое назначение IP адреса и DNS-сервера в сетевых настройках компьютера. Для этого нажмите кнопку **“Пуск”** ⇒ **“Панель управления”** ⇒ **“Сетевые подключения”** ⇒ **“Подключение по локальной сети”** ⇒ **“Свойства”**.



На вкладке «**Общие**» выберите «**Протокол Интернета (TCP/IP)**» и нажмите «**Свойства**». Далее установите галочки как показано на рисунке и нажмите «**ОК**».

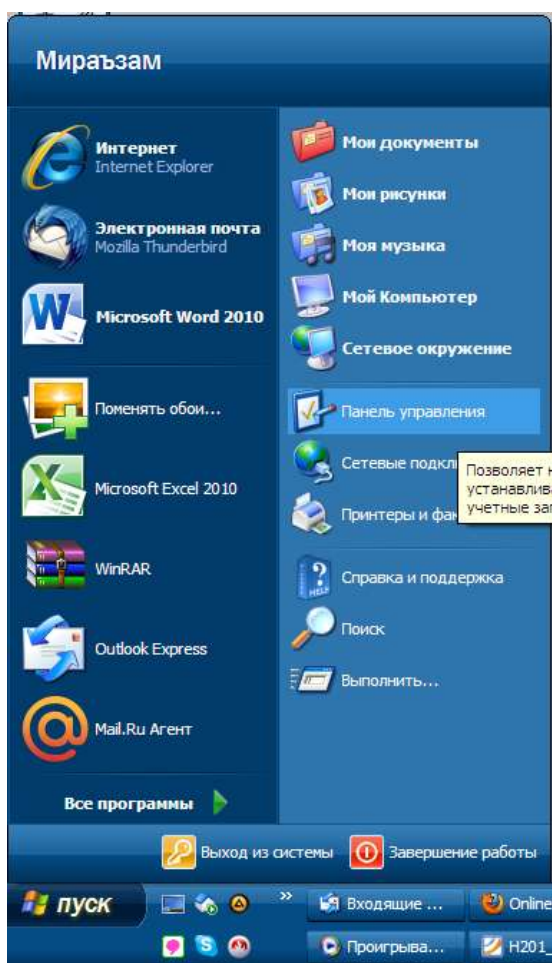


На этом настройка модема в режиме Bridge окончена.

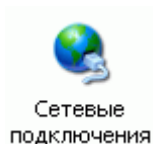
4 Создание Подключения

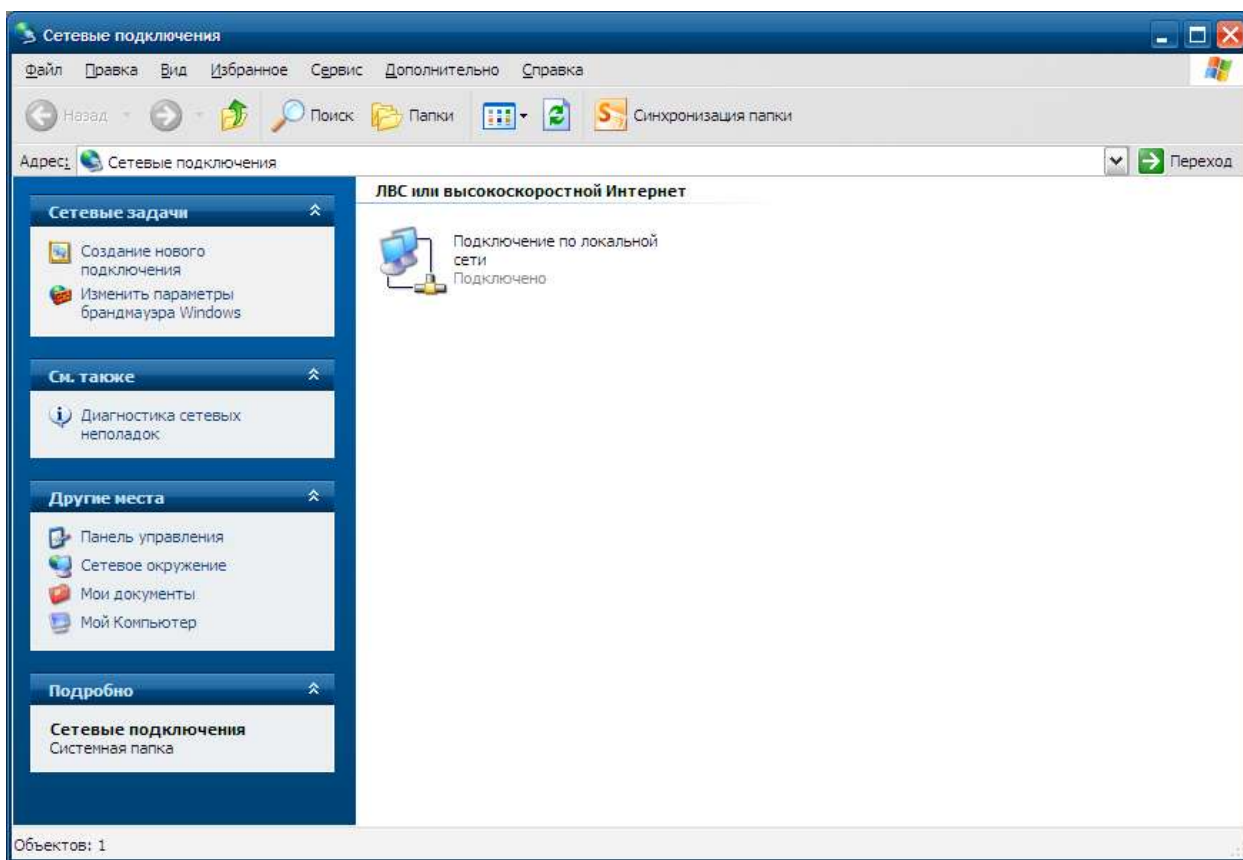
4.1 Создание Подключения для Windows XP

Откройте **Панель управления** ("Пуск" - "Настройка" - "Панель управления").



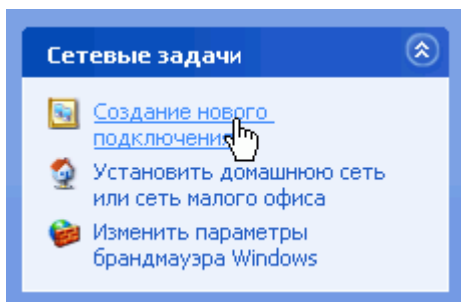
Щелкните на значок "**Сетевые подключения**".



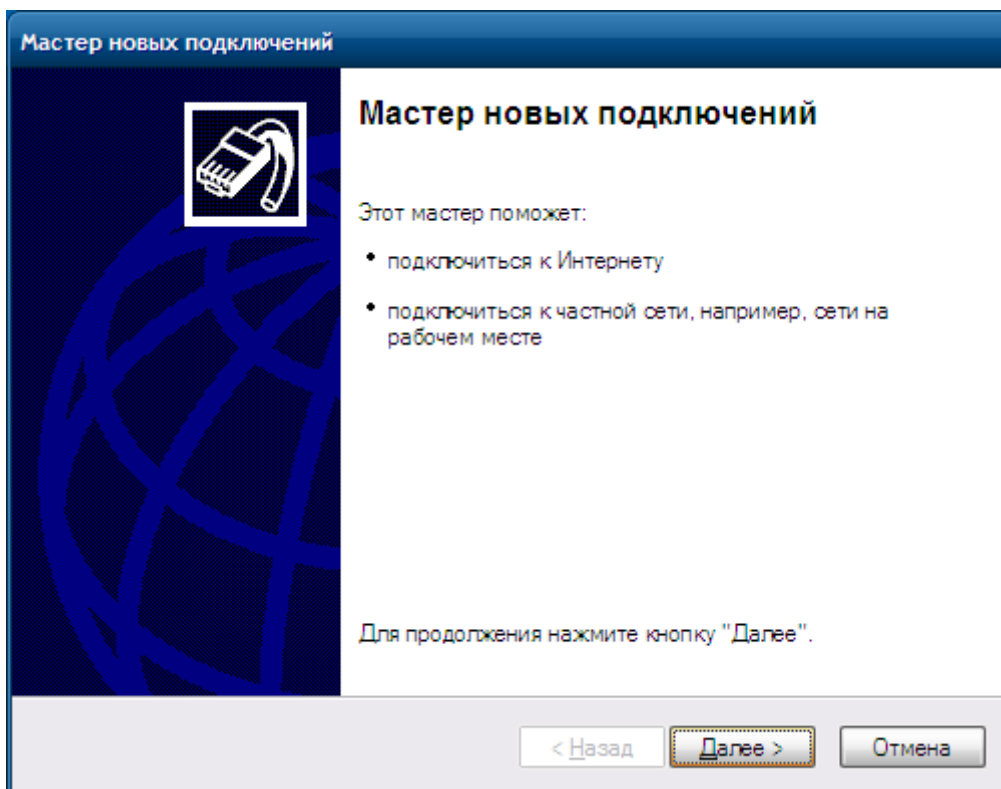


Если значка нет - нажмите ссылку "Переключиться к классическому виду".

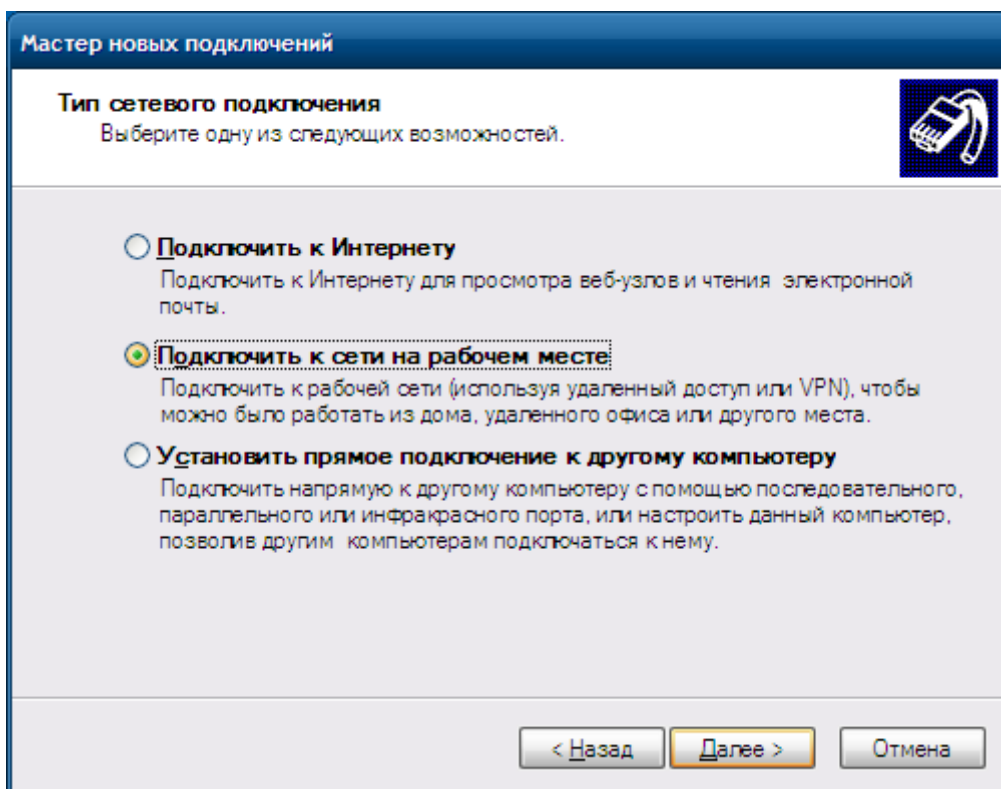
В открывшемся окне нажмите на ссылку "**Создание нового подключения**".



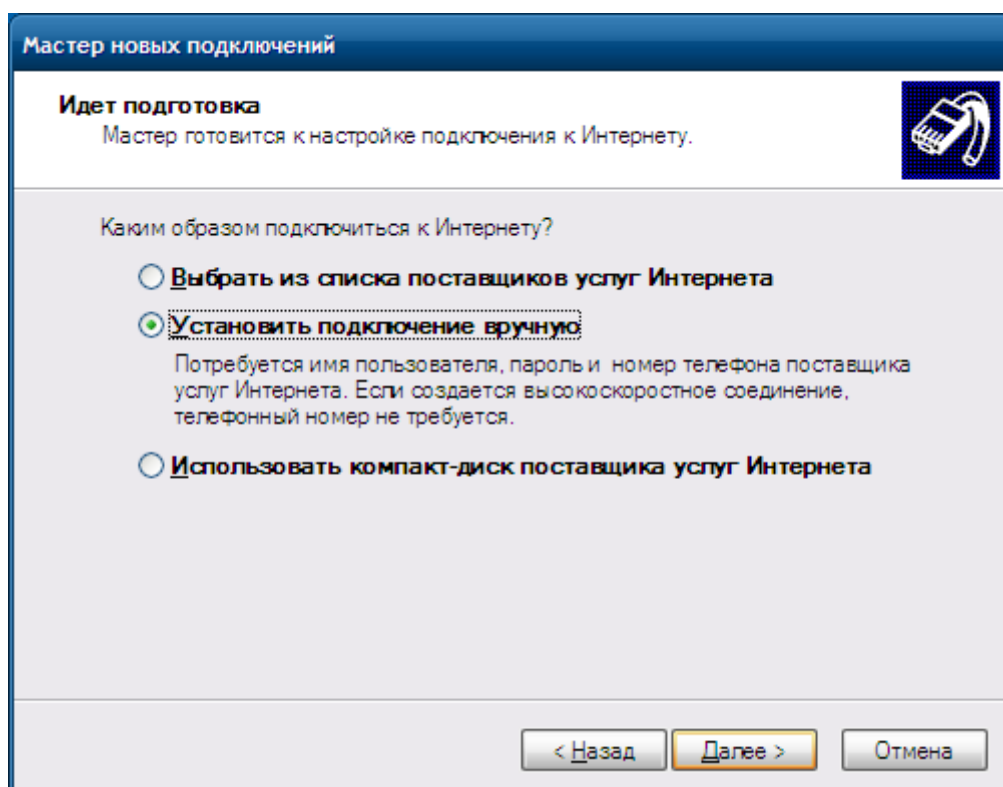
Откроется "Мастер новых подключений".



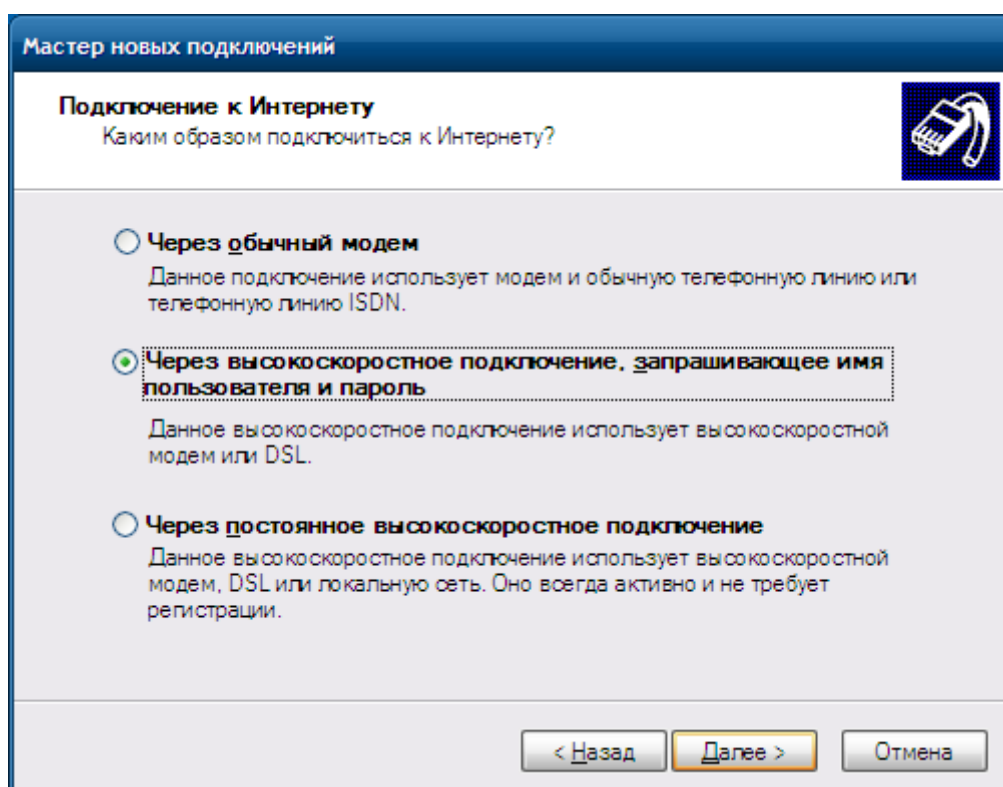
Нажмите "Далее".



Выберите "Подключить к Интернету" и нажмите "Далее".



Выберите "**Установить подключение вручную**" и нажмите "Далее".



Выберите "**Через высокоскоростное подключение, запрашивающее имя и пароль**" и нажмите "Далее".

Мастер новых подключений

Имя подключения
Введите имя службы, выполняющей подключение к Интернету.

Введите в следующем поле имя поставщика услуг Интернета.
Имя поставщика услуг
UzOnline

Введенное имя будет именем создаваемого соединения.

< Назад Далее > Отмена

Введите **название соединения**, например "UzOnline", нажмите "Далее".

Мастер новых подключений

Детали учетной записи в Интернете
Для учетной записи Интернета потребуется имя учетной записи и пароль.

Введите имя и пароль для учетной записи поставщика услуг Интернета, запишите и храните в безопасном месте. (Обратитесь к поставщику, если забыли эти сведения.)

Имя пользователя: a71-1234567@uzonline

Пароль: ●●●

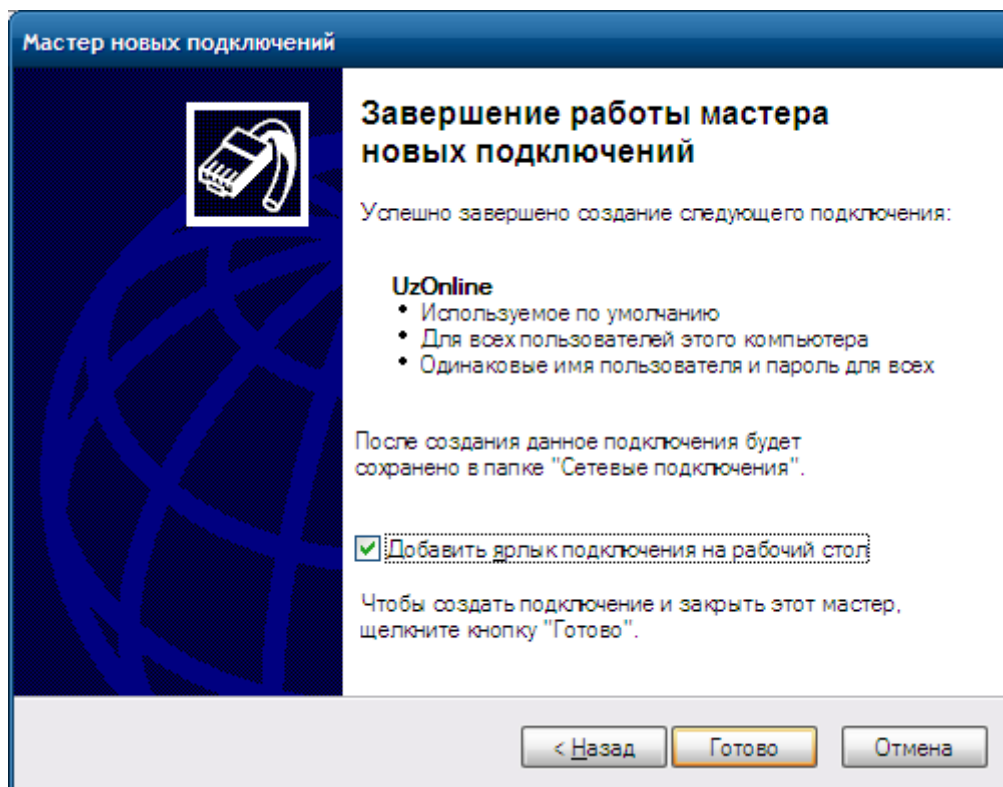
Подтверждение: ●●●

Использовать следующие имя пользователя и пароль при подключении любого пользователя:

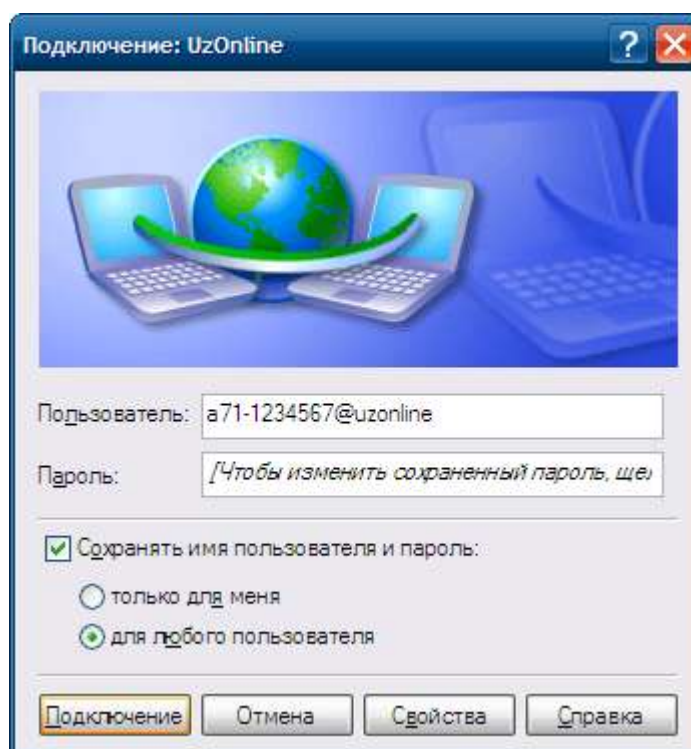
Сделать это подключение подключением к Интернету по умолчанию

< Назад Далее > Отмена

Введите ваш **логин** (имя пользователя), **пароль** и подтверждение пароля, затем нажмите "Далее".



Создание подключения завершено. Поставьте галочку "Добавить ярлык подключения на рабочий стол" и нажмите "**Готово**".



Для выхода в Интернет нажмите "**Подключение**".

В дальнейшем запусайте соединение с Интернетом с помощью созданного ярлыка на рабочем столе.