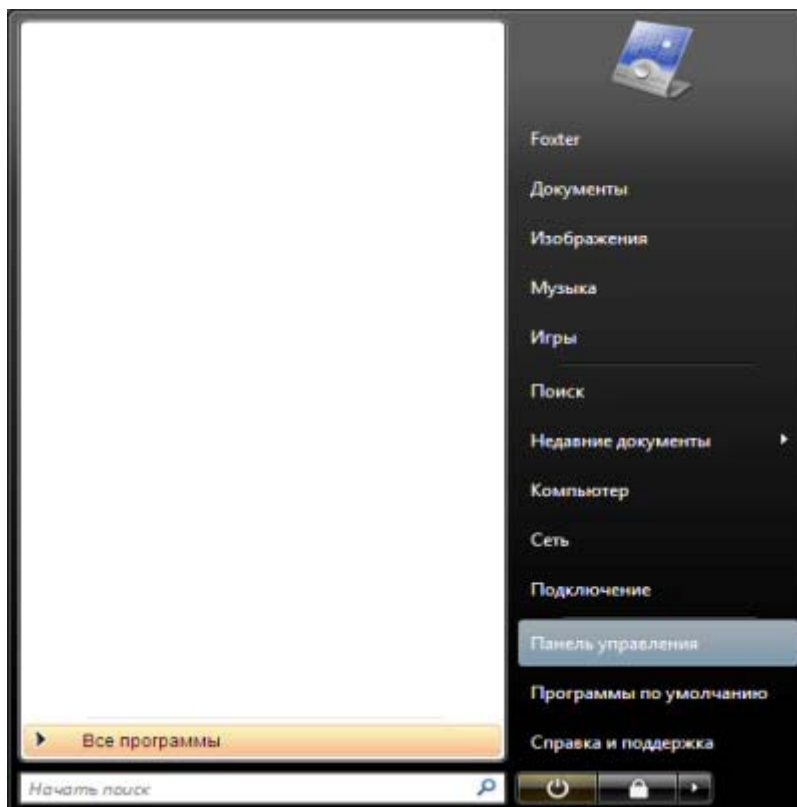
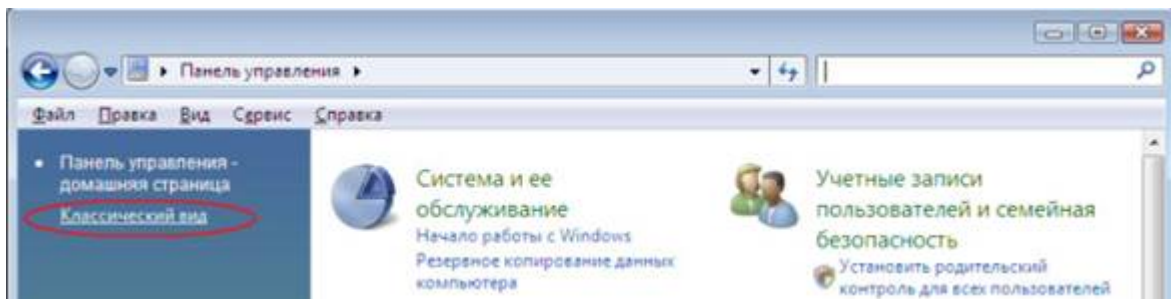


Настройка соединения PPPoE для Windows Vista

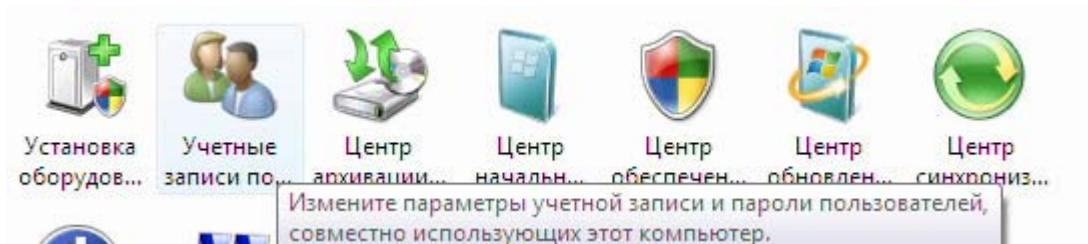
1. Нажимаем меню «Пуск», далее выбираем «Панель Управления»



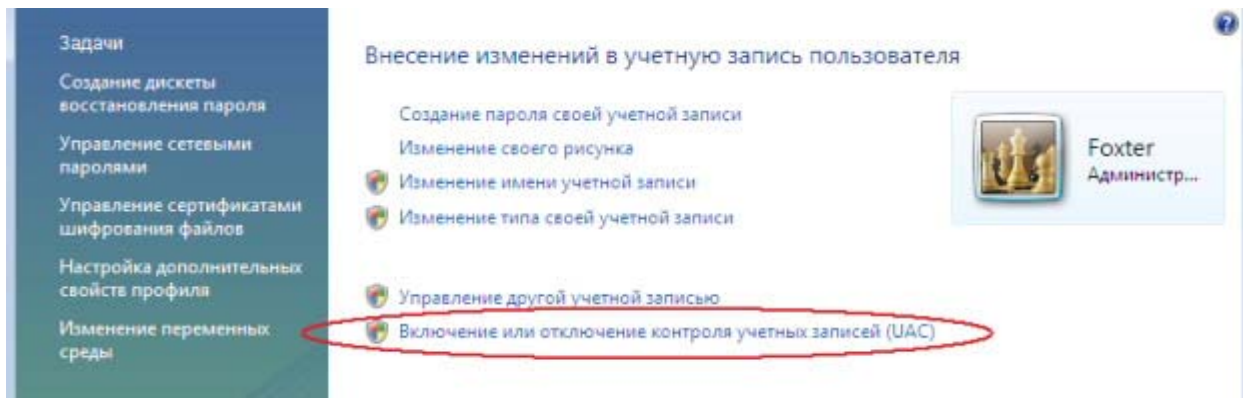
2. Для удобства в левом углу нажимаем «Классический вид»



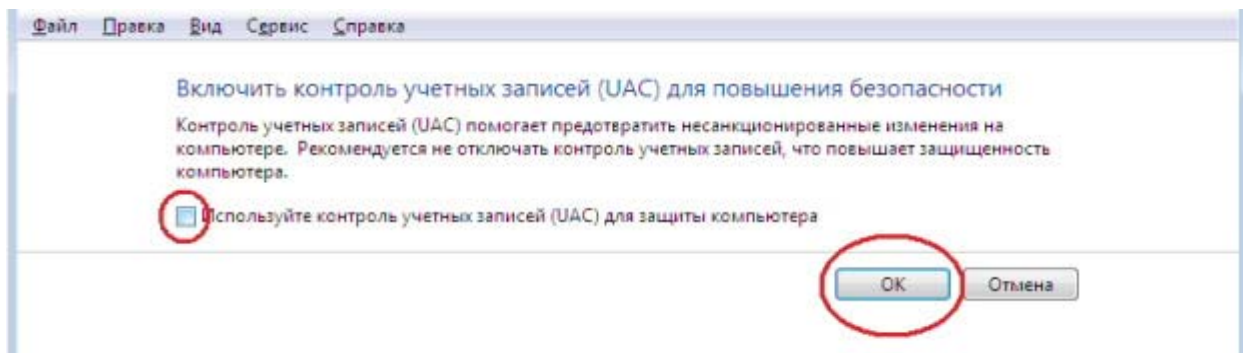
3. Выбираем «Учетные записи пользователей»



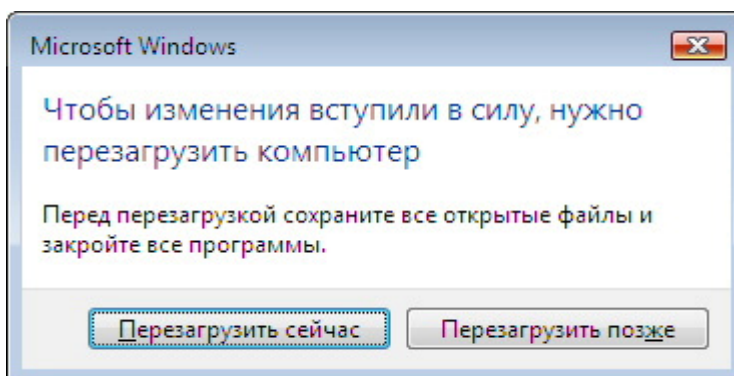
4. Выбираем пункт «Включение или отключение контроля учетных записей (UAC)»



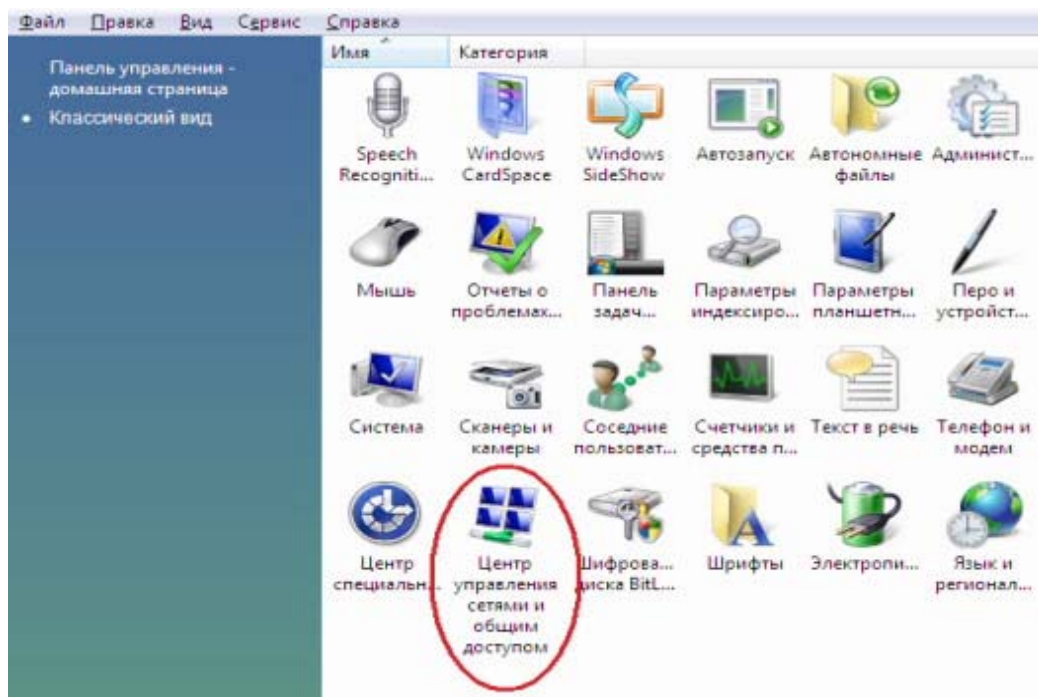
5. Снимаем галочку «Используйте контроль учетных записей (UAC)» и ждем «ОК»



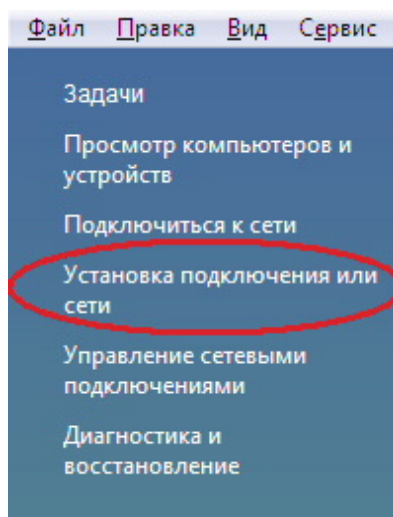
6. Перезагружаемся



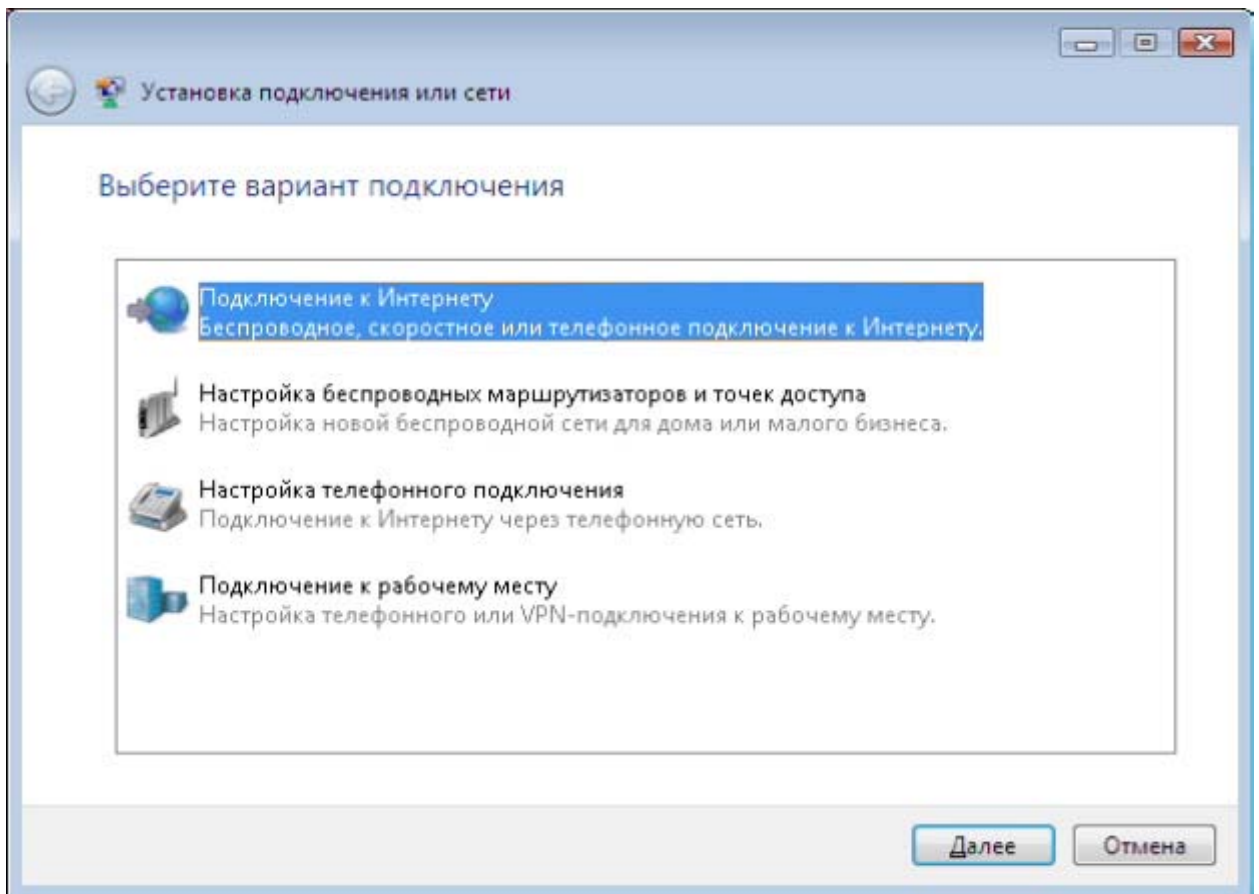
7. Возвращаемся в «Панель управления» и выбираем «Центр управления сетями и общим доступом»



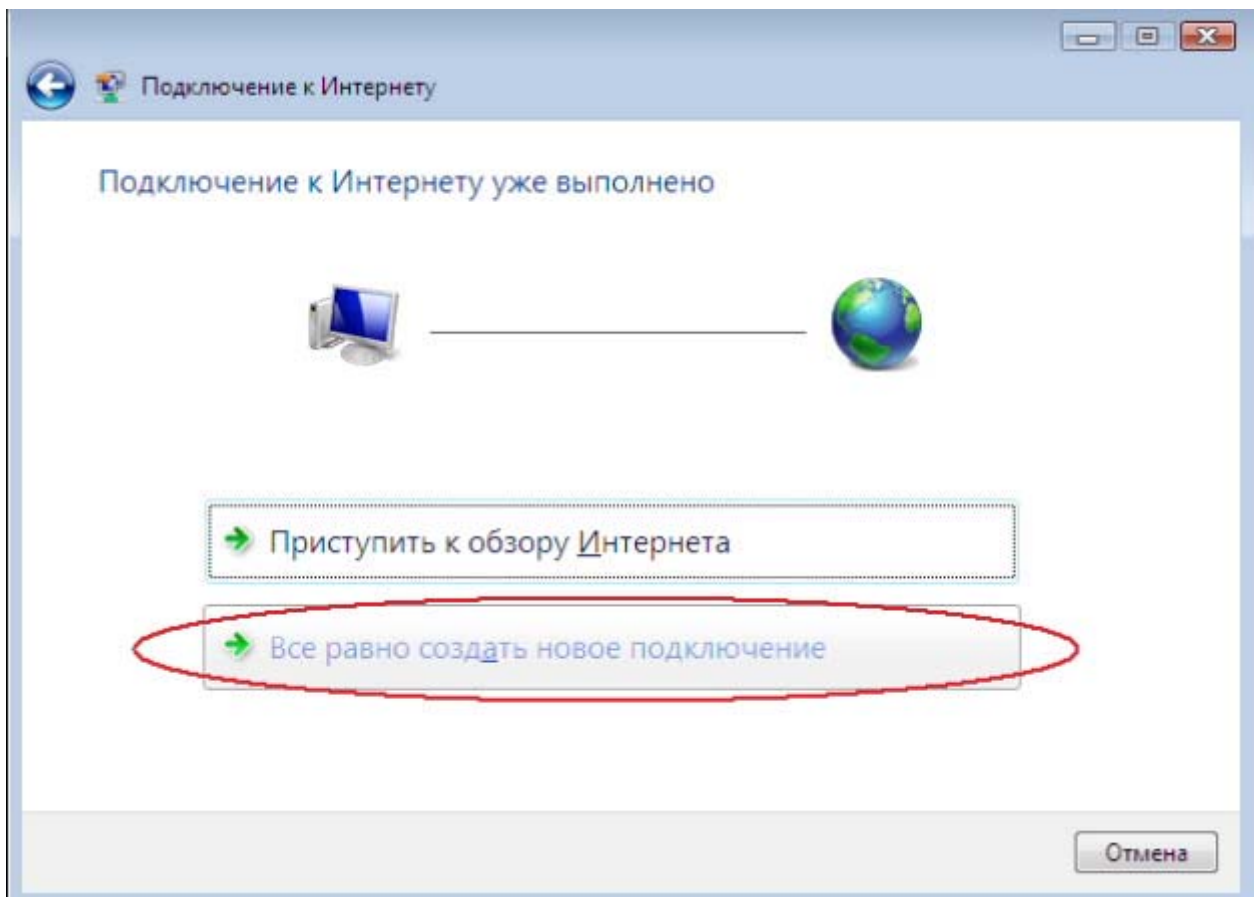
8. Выбираем в левой колонке «Установка подключения или сети»



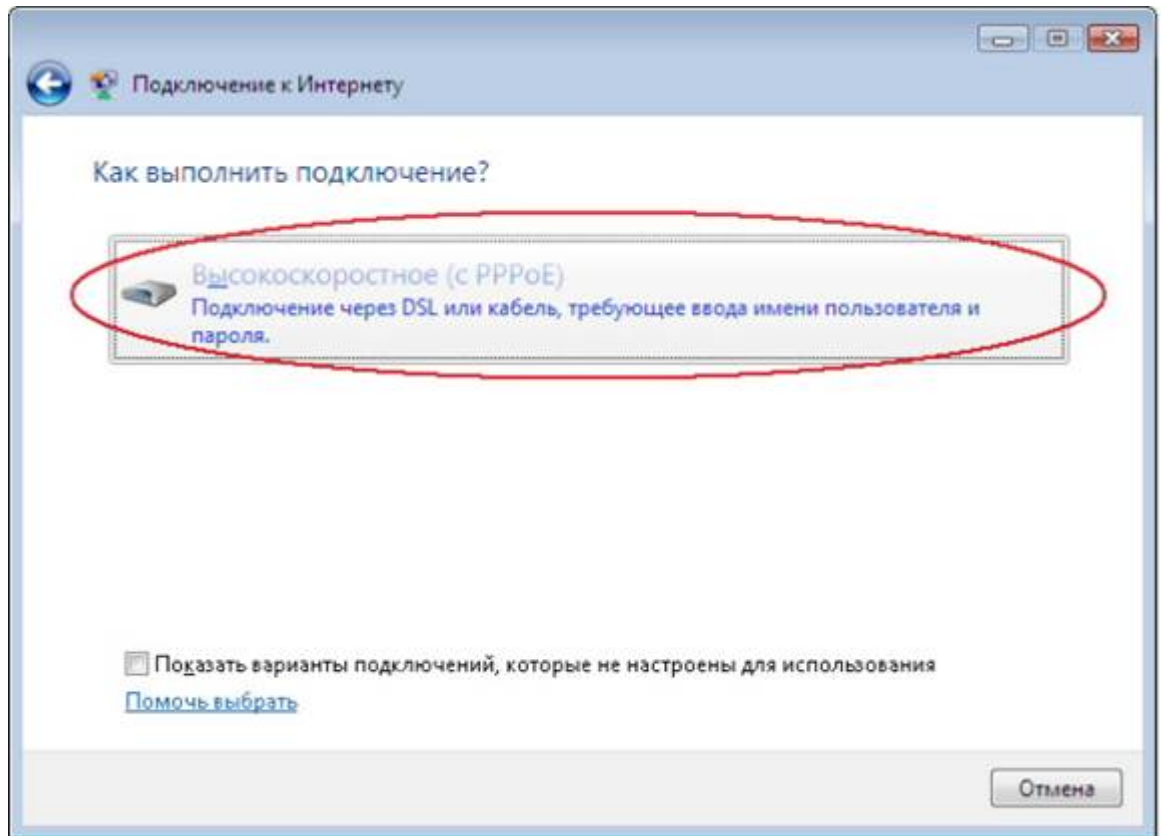
9. Выбираем «Подключение к Интернету», жмем «Далее»



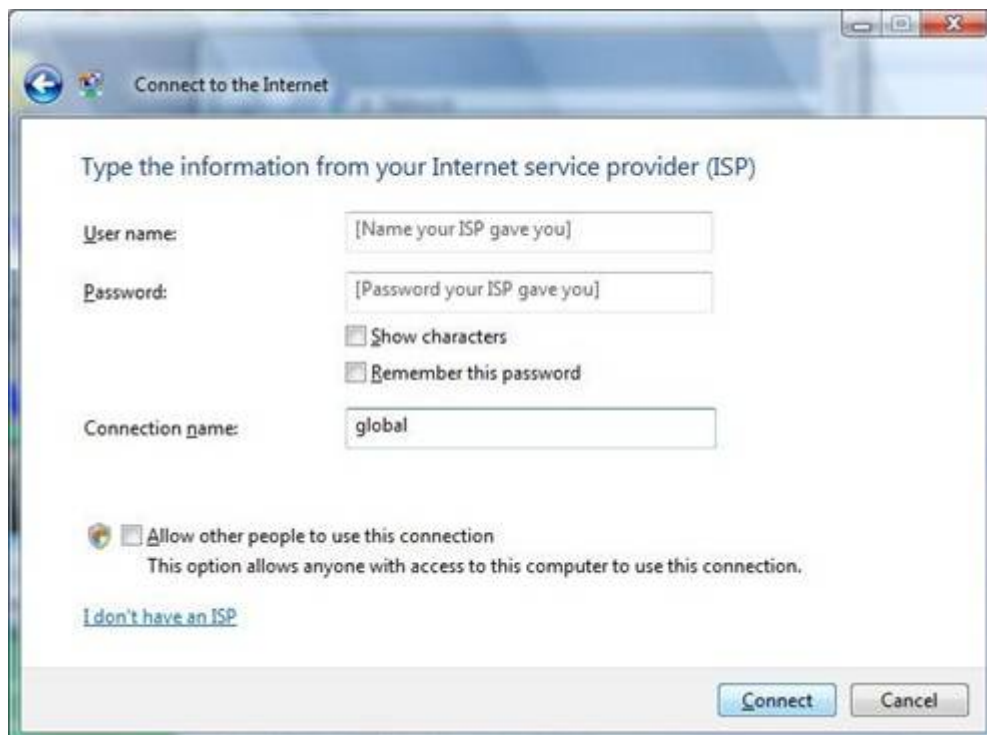
10. Выбираем «Все равно создать новое подключение»



11. Выбираем «Высокоскоростное (с PPPoE)»



12. Заполняем графы «Логин», «Пароль», ставим галочку «Запомнить этот пароль», В имени подключения пишем «авах», жмем «Подключить»



13. На этом процесс создания подключения завершён! Если всё сделано правильно, подключение должно пройти без проблем.